

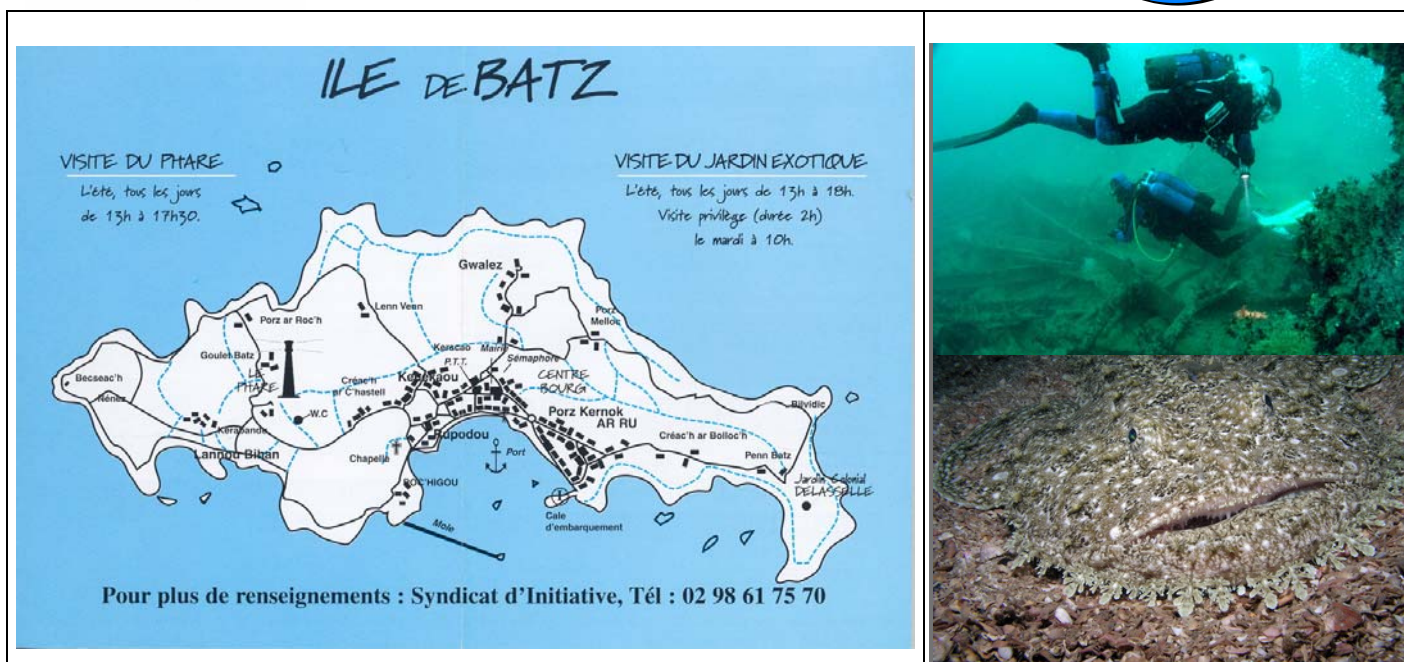


Sortie Ile de Batz

6 au 9 septembre 2007

→ départ mercredi 5 septembre à 15h30
réservée aux plongeurs niveau 2 minimum

sortie commune avec le club de SACLAY



Lieu	Île Batz (à 2 km au large de Roscoff)
Dates	mercredi 5 septembre 15h30 au dimanche 9 septembre 2007 (2 jours de congé à prendre)
Plongées	7 plongées prévues.
Bateau	vedette servant habituellement au transport de passagers entre Roscoff et l'Île de Batz.
Logement et repas	Village Vacances le Jardin Colonial de l'Île de Batz à 15 mn à pied du petit port.
Transport	départ en car de Saclay le mercredi 5 septembre vers 15h30, retour le dimanche 9 septembre vers 23h00

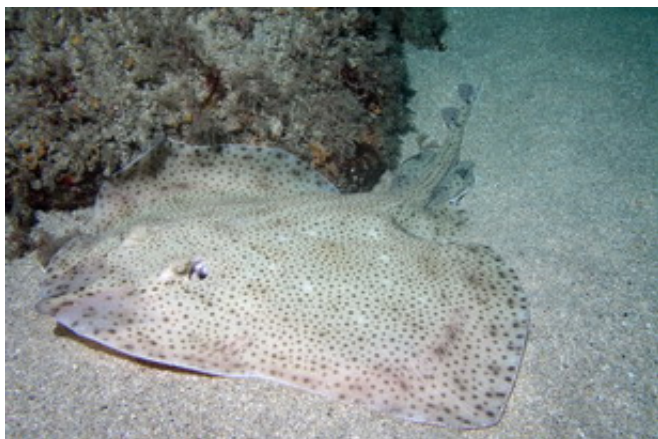
N'OUBLIEZ PAS DE VOUS MUNIR DE VOTRE LICENCE, CERTIFICAT MEDICAL, NIVEAU ET CARNET DE PLONGEE

Pour celles et ceux qui ne connaissent pas encore l'Île de Batz, c'est le moment de venir découvrir cette superbe sortie. Les compresseurs, le zodiac, les blocs, bref tout le matériel nécessaire est apporté sur l'île par les plongeurs. Les plongées sont très attractives, notamment les sites appelés «le taureau», «la basse PerrOst» et bien d'autres avec toute la faune et la flore de Bretagne : des roussettes, des raies, des baudroies et même des poissons lune pour les plus chanceux. Les accompagnants non plongeurs sont les bienvenus, dans la limite des places disponibles dans le car (superbes balades à pied sur les chemins le long du littoral et pourquoi pas de l'équitation ou du vélo). En ce qui concerne la nourriture, c'est également royal ! Si vous avez encore un doute, demandez aux «habités»...

Tarif (transport compris) approximatif :

Plongeur (cotisation totale)	« Autre » plongeur	Accompagnant ou encadrant « actif »
232€ si 40 plongeurs 275 € si 30 plongeurs	282 € si 40 plongeurs 342€ si 30 plongeurs	200 € si 40 plongeurs 232€ si 30 plongeurs

Le coût en 2006 avait été de 245 € pour un plongeur subventionné, de 225 € pour un encadrant et de 330€ pour un plongeur « autre ».



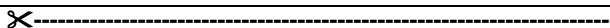
Photos : Christian LE BRETON



<p>INSCRIPTIONS : 150 € D'ARRHES DATE LIMITE D'INSCRIPTION : VENDREDI 27 JUILLET 2007 MIDI</p> <p>Retour à Jean-Luc ULMER – CEA/DIF – DCRE/SCEP -B.P. 12 91680 BRUYERES LE CHATEL</p> <p>☎ Bur. : 01 69 26 51.24 ou 🏠 01 69 90 21 97 ou 📞 06 18 49 19 81 (✉ : jean-luc.ulmer@cea.fr)</p>	
---	--

toutes les photos de ce document ont été prises lors des sorties précédentes

DESISTEMENTS APRES LA DATE LIMITE D'INSCRIPTION : SOIT LA PERSONNE QUI ANNULE APRES LA DATE LIMITE D'INSCRIPTION TROUVE UN REMPLAÇANT ET RECUPERE SON CHEQUE D'ARRHES, SOIT LES SOMMES ENGAGEES PAR LA SECTION SONT RETENUES (150 €).



Sortie ILE DE BATZ du 6 au 9 septembre 2007

Nom						
Prénom						
Accompagnant	OUI	NON				
Plongeur	OUI	NON				
👤 niveau	N1	N2	N3	N4	E2	E3

<u>J'ai besoin du matériel suivant :</u>					
<u>Détendeur :</u>	NON	SIMPLE	DS+MANO		
<u>Stab :</u>	NON	XS	S	M	L XL
<u>Bloc souhaité :</u>	Bi	15 l	12 l court	12 l long	
ENTOURE TON CHOIX DU MATERIEL					
POUR LES ENCADRANTS, J'ENCADRE : OUI <input type="checkbox"/> NON <input type="checkbox"/>					