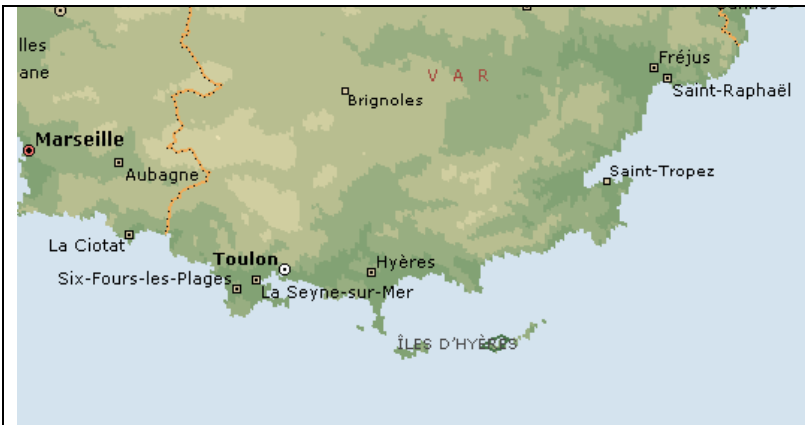




ASCEA-Grand Rué section Sports Sous-Marins

DU 11 AU 14 OCTOBRE 2007

PORT CROS



Port Cros se situe dans le Var.

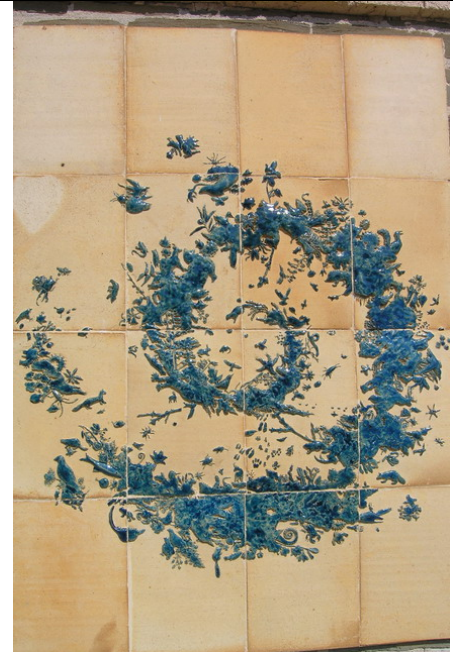
Les Îles d'Hyères (Île de Porquerolles, Île de Port-Cros et du Levant) font face à Hyères et au lavandou.

Massive, l'île de Port-Cros culmine au mont Vinaigre (194 m) et offre 35 km de sentiers balisés, dont un sentier botanique et un sentier sous-marin, qui permettent, respectivement, l'observation d'espèces protégées comme le puffin de Méditerranée ou des mérus bruns.

Créé le 14 décembre 1963, le parc national de Port-Cros, couvre une superficie de 750 ha. C'est l'un des plus petits de France, mais également l'un des plus originaux puisque le milieu marin en fait sa spécificité.

L'île de Port-Cros dans sa totalité (650 ha) est protégée, de même que l'île voisine de Bagaud et l'îlot de la Gabinière ; au-delà, un domaine maritime de 1 800 ha est totalement interdit à la pêche et à la chasse.

Port-Cros possède en outre plusieurs monuments historiques comme le Fort du Moulin, édifié sous François I<sup>er</sup>, le fort de l'Estissac construit sous Richelieu et le Fort de l'Éminence. En liaison avec le parc, le Conservatoire botanique national de Porquerolles, créé en 1979, a pour mission de sauvegarder la flore méditerranéenne menacée (sur 500 espèces endémiques, 200 sont en situation vulnérable et 10 ont définitivement disparu). Le parc de Port-Cros gère ainsi 1 000 ha appartenant à l'île de Porquerolles et une réserve naturelle de 300 ha sur le continent au cap Lardier, sur la baie de Cavalaire.



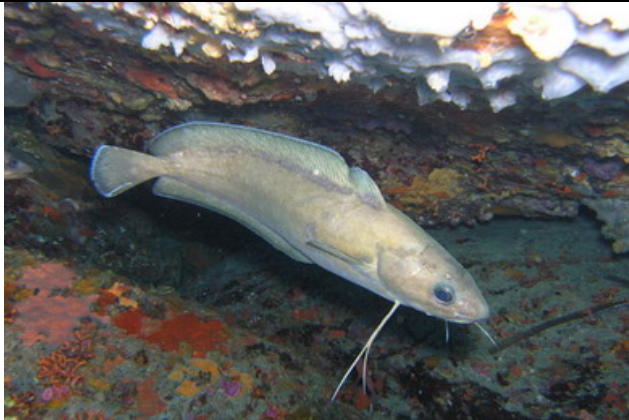
Fort de l'Estissac



ASCEA-Grand Rué section Sports Sous-Marins

DU 11 AU 14 OCTOBRE 2007

PORT CROS



LES PHOTOS ONT ETE PRISES EN OCTOBRE 2004.

L'ARRIERE SAISON EST TRES DOUCE DANS LA REGION...ET LA PLUPART DES TOURISTES SONT PARTIS !

**TRANSPORT :**

Train TGV + navette Toulon-Le Lavandou + bateau

**DEROULEMENT DU SEJOUR :**

en pension complète avec **7 plongées**

**Le club local est SUN PLONGEES,**  
**Les repas sont pris au SUN BISTRO (juste en**  
**face de l'apportement des bateaux de plongée)**





ASCEA-Grand Rué section Sports Sous-Marins  
**DU 11 AU 14 OCTOBRE 2007**  
**PORT CROS**



**CONDITIONS DE CANDIDATURE : NIVEAU 1 MINIMUM.**

Pense à prendre : licence FFESSM, carnet et passeport de plongée, certificat médical de non contre indication à la pratique de la plongée

**SITES POTENTIELS:**

La Gabinière Est et Ouest, le Sec de la Gabinière, La pointe de Montrémian, La pointe de la Croix, etc.. voire le Donator (avec supplément)  
 Attention, les sites sont choisis en fonction de la météo et à l'appréciation du moniteur du bateau.

**TARIF**

- Une enveloppe budgétaire est attribuée à chaque sortie, la subvention sera distribuée aux plongeurs ASCEA-GR y participant.

**PRIX DE LA SORTIE**

**(ESTIMATIF : BASE 15 PLONGEURS)**

PLONGEURS NON ASCEA-GR : 558 €

PLONGEUR ASCEA-GR :

- 508€ (NON ENCADRANT ACTIF)
- 466 €(ENCADRANT ACTIF)

ACCOMPAGNANT (E) : 390 €

**LE PRIX COMPREND :**

- 7 plongées
- l'hébergement en pension complète
- les bouteilles et plombs fournis,
- le transport

LE VOYAGE EN TRAIN JUSQU'A TOULON, PUIS NAVETTE JUSQU'AU LAVANDOU POUR LE TRANSFERT JUSQU'A PORT CROS.

LE COUT NE DEVRAIT PAS DEPASSER 100 EUROS, SI LES RESERVATIONS DE TRAIN SONT PRECOCES.

➔ **NE PAS TARDER A REPENDRE**

➔ **REPONSE SOUHAITEE pour le lundi 23 avril 2007 (pour les meilleures réservations de train)**

Renvoie ce coupon à Jean-Luc ULMER, DIF/DCRE/SCEP, BP 12, 91680 BRUYERES LE CHATEL avec **un chèque d'arrhes de 150 euros**

Renseignement à l'adresse : [jean-luc.ulmer@cea.fr](mailto:jean-luc.ulmer@cea.fr) ou tél : 06 18 49 19 81 ou 01 69 26 51 24

**PORT CROS – OCTOBRE 2007**

Nom

--	--	--	--	--	--	--

Prénom

--	--	--	--	--	--	--

Accompagnant

OUI	NON					
-----	-----	--	--	--	--	--

Plongeur

OUI	NON					
-----	-----	--	--	--	--	--

niveau

N1	N2	N3	N4	E2	E3	
----	----	----	----	----	----	--

**J'ai besoin du matériel suivant :**

**Détendeur :** NON SIMPLE DS+MANO

**Stab :** NON XS S M L XL

**ENTOURE TON CHOIX DU MATERIEL**

**J'ENCADRE PENDANT LA SORTIE : OUI  NON**